

**Ensemble,
prenons soin
de ceux qui
nous soignent !**





Sur les **4 454 400**
professionnels de la santé en France

Sources officielles diverses

Près de **2/3**
des soignants ont eu 1 ou
plusieurs épuisements
professionnels
(contre 1/3 pour la
population générale)

+ de **20%**
jugent leur état de santé
mauvais, voire
très mauvais

1/3
estiment ne pas
avoir une alimentation
saine

1/3
déclarent ne pas pratiquer
d'activité physique
régulière

Les 2 missions de l'association SPS

ACCOMPAGNER

Venir en aide aux professionnels
de santé avec le parcours
d'accompagnement psychologique.

- ▶ Numéro vert SPS
- ▶ RNRPS
- ▶ Structures dédiées

PRÉVENIR

Sensibiliser et former tous
les professionnels de santé.

- ▶ JADES et eJADES
- ▶ Formations
- ▶ Autres ressources

Un dispositif d'accompagnement psychologique de l'écoute à l'hospitalisation d'urgence

DES PSYCHOLOGUES SUR LA PLATEFORME D'ÉCOUTE

Le **numéro vert SPS**, ouvert 7j7 et 24h24, gratuit, anonyme et confidentiel, avec 100% de décrochés

0 805 23 23 36

Service & appel gratuits

Plus de 120 psychologues de la plateforme



PROS-CONSULTE
Groupe Menway

OU



l'application **ASSO SPS** à télécharger

TÉLÉCHARGER L'APPLICATION



SPS EN CHIFFRES

près de **30 000 appels** depuis 2016

DES CONSULTATIONS PHYSIQUES

Une prise en charge médico-psychologique avec des (télé)consultations par le RNRPS : **le réseau national du risque psychosocial** de SPS, composé de près de 400 psychologues, médecins et psychiatres.

ANNUAIRE RNRPS



UNE HOSPITALISATION DÉDIÉE

(si nécessaire)

Une prise en charge intensive et hyperspécialisée dans **les unités dédiées** mise en place pour les professionnels de la santé en idées suicidaires imminentes.

CARTE DES UNITÉS DÉDIÉES





Des ateliers de sensibilisation



Pour proposer des solutions concrètes avec les Journées d'Ateliers Dynamiques et d'Echanges en Santé (JADES) et les ateliers eJADES, autour de **4 thématiques** :

- ▶ gestion du stress et des émotions
- ▶ management et communication
- ▶ mode de vie et alimentation
- ▶ prévoyance et droits

AGENDA
DES eJADES



SPS EN CHIFFRES

+ de 250 eJADES
et 30 JADES depuis 2018
+ de 60 ateliers différents

Des formations sur les RPS

Pour mieux repérer la souffrance, accompagner et soutenir les professionnels de la santé et les étudiants, **1 fois par mois** :

- ▶ repérage et prise en charge des soignants vulnérables
- ▶ détection et gestion du syndrome post-traumatique
- ▶ prise en charge des crises suicidaires...

SPS est aujourd'hui un organisme de formation



AGENDA
DES FORMATIONS



SPS EN CHIFFRES

50 formations depuis 2017



Des ressources

Pour soutenir les quotidiens surchargés :

- ▶ des **groupes de parole** mensuels, en visioconférence
- ▶ des **fiches pratiques** pour préserver le bien-être des professionnels de la santé
- ▶ des **auto-tests** sur l'épuisement et le sommeil en partenariat avec des experts

ET AUSSI...



SITE MAISON
DES SOIGNANTS



Une action sociale



Pour **se soigner, se former, s'informer et se ressourcer**, SPS a inventé le premier lieu privilégié et dédié à tous les professionnels de la santé et aux étudiants pour se soigner et améliorer leur mieux-être.

SPS EN CHIFFRES

+ de 1 400 soignants et étudiants accompagnés

Un colloque national annuel

Pour **communiquer** sur les actions en cours et **fédérer** les acteurs sur le sujet de la prévention de la santé des professionnels de la santé, SPS organise chaque année un colloque national depuis 2015.



SPS EN CHIFFRES

9 colloques organisés, + de **350 intervenants**, près de **1 800 participants**

Des enquêtes et études

Pour structurer les actions autour de la vulnérabilité et l'état de santé des professionnels de la santé.



SPS EN CHIFFRES

10 rapports et recommandations réalisés

Un maillage territorial...

Pour faire connaître ses missions, communiquer sur ses actions, rencontrer les acteurs locaux et les réunir, faire émerger et répondre à des demandes de partenariats.

SPS EN CHIFFRES

**+ de 40 délégués régionaux
et ambassadeurs**

... pour des actions en région...

- ▶ des rencontres régionales
- ▶ des participations aux évènements locaux

... et des partenariats

SPS vous aide à construire une offre sur votre territoire.

Contactez-nous !



SITE SPS



Des espaces dédiés aux adhérents et partenaires

L'association SPS lance « Mon espace SPS », deux espaces dédiés l'un aux adhérents et l'autre aux partenaires, où l'on peut retrouver facilement :

- ▶ les **ressources exclusives** (les replays et supports de présentation des ateliers eJADES, des eJADES+, des fiches pratiques...)
- ▶ les inscriptions à toutes les **formations** SPS
- ▶ les **avantages** avec nos partenaires (bilans sport santé, consultations juridiques, programmes de reconversion...)
- ▶ la participation à un observatoire de la santé auprès des adhérents de SPS
- ▶ l'agenda de la **vie associative** (dates des assemblées générales, des soirées annuelles, du colloque...)

Et bien d'autres encore à venir.

SOUTENEZ L'ASSOCIATION SPS !

Participez à une **action de santé publique** pour accompagner les professionnels de santé et les étudiants en souffrance.

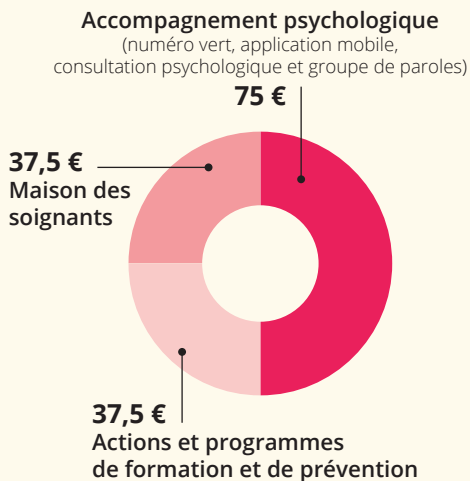
Adhérer ou devenir partenaire de l'association SPS, c'est **soutenir la création d'initiatives utiles et pratiques** pour venir en aide aux professionnels de la santé et étudiants, et agir en prévention de leur mieux-être.

ADHÉRER



VOS DONNS EN ACTION

Sur 150 € de dons versés à SPS :



Rendez-vous sur www.asso-sps.fr/adhesion ou contactez-nous !

www.asso-sps.fr

Email : contact@asso-sps.fr

Tél. : 09 83 05 79 24



assoSPS



@AssoSPS



company/assosps



L'association SPS est une association loi 1901 à but non lucratif et reconnue d'intérêt général.

Les adhésions et dons font l'objet d'une déduction fiscale.